

Олимпиадная работа
муниципального этапа всероссийской олимпиады школьников
по экономике

учащегося 11 класса

муниципального автономного общеобразовательного учреждения
«Центр образования №1 «Академия знаний имени Н.П. Шевченко»
Старооскольского городского округа Белгородской области

Дубинина Кирилла Ивановича

Педагог-наставник:
учитель истории и обществознания
МАОУ «Центр образования №1
«Академия знаний имени Н.П. Шевченко»
Бакута Надежда Викторовна

Задача 1

11-22

Доход Семёна Аркадьевича за год:

$P = 528000$ рублей.

При таком доходе налогообложения составит 18%, найдем эту денежную сумму

$$528000 \cdot \frac{18}{100} = 52800 \cdot 18 = 528000 + 52800 \cdot 8 = 528000 + 422400 = 950400 \text{ рублей}$$

Ответ: 950 400 рублей 05.

Тестовые задания Тест №1

1. 1) -

2. 1) +

Тест №2

3. 4) +

4. 2) +

5. 4) -

6. 3) +

7. 1) +

8. 1) -

9. 4) -

10. 2) -

11. 2) -

12. 2) +

13. 1) -

Тест №3

14. 2) 4) 5) 25

15. 1) 2) 3) 05

Задание 4 45

20. Страховой

I - 15

II - 105

III - 25

IV - 45

Задание: 25

Итого: 19

Число точек:

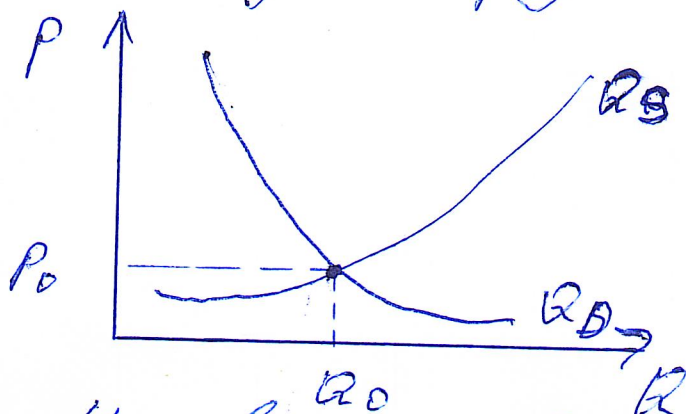
Л.А. Дубовицкая Н.В.
М.А. Шенникова Е.А.

Задача 5.

11-22

$$Q_D = 300 - 2P \quad ; \quad Q_S = 6P - 20$$

А) Нарисуй график в координатах Q и P для предложения и спроса



Условие равновесия:

$$Q_D = Q_S$$

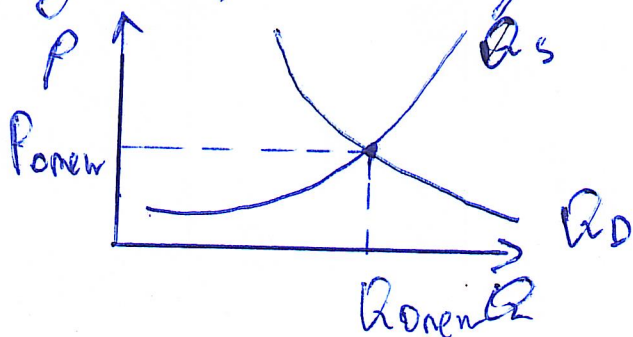
$$300 - 2P_0 = 6P_0 - 20, \text{ где } P_0 - \text{равновесная цена}$$

$$8P_0 = 320$$

Q_0 - равновесное значение спроса

$$P_0 = 40 \Rightarrow Q_D = Q_S = 300 - 2 \cdot 40 = 220$$

Б) Правительство ввело ~~минимум~~ субсидию на потребление товара в виде 10 ден.ед. $\Rightarrow P_{\text{new}} = (P - 10)$ для покупателя, тогда график спроса чуть сдвинется



Условие равновесия:

11-22

$$Q_D = Q_S$$

$$300 - 2p_{\text{new}} = (p_{\text{new}} - 10) - 20$$

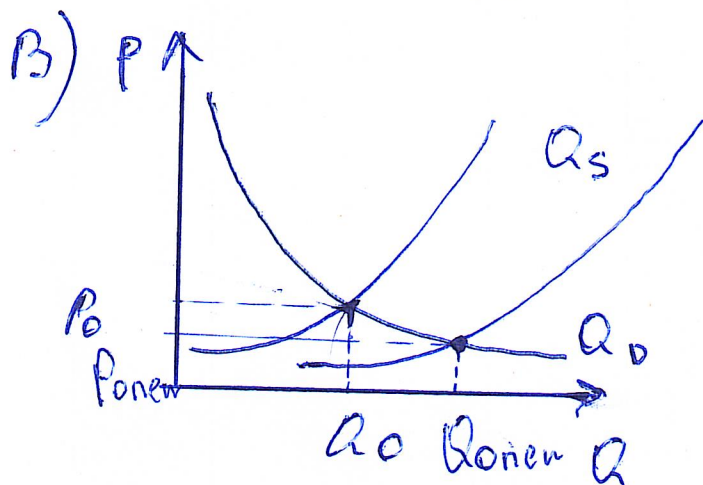
$$300 - 2p_{\text{new}} = p_{\text{new}} - 30 - 20$$

$$380 = 3p_{\text{new}}$$

$$p_{\text{new}} = \frac{380}{3} = \frac{95}{2} = 47,5$$

$$Q_{\text{new}} = 300 - 95 = 205$$

05



Ответ: а) $P_0 = 40$; $Q_0 = 220$

б) с.п. - прибыль